

LEGENDA

- RETE ELETTRICA (119.25 M)
- RETE FOGNARIA (117.48 M)
- RETE TELEFONICA (116.56 M)
- RETE ADDUZIONE IDRICA (115.55ML)
- RETE RACCOLTA ACQUE BIANCHE (480.10 M)
- RETE PUBBLICA ILLUMINAZIONE (173.36 M)
- POZZETTO RETE ELETTRICA (N.5)
- POZZETTO RETE FOGNARIA (N.5)
- POZZETTO RETE TELEFONICA (N.5)
- POZZETTO RETE ADDUZIONE IDRICA (N.5)
- POZZETTO RETE ADDUZIONE IDRICA (N.3)
- CADITOIA (N.21)
- LAMPIONE PUBBLICA ILLUMINAZIONE(N.10)

VIA BUDNARDTI

AREA PARCHEGGI

AREA PARCHEGGI

AREA PER
ATTREZZATURE
DI INTERESSE
COMUNE

AREA PER
L'ISTRUZIONE

CHIESA E
SAGRATO

VASCA D'ACQUA

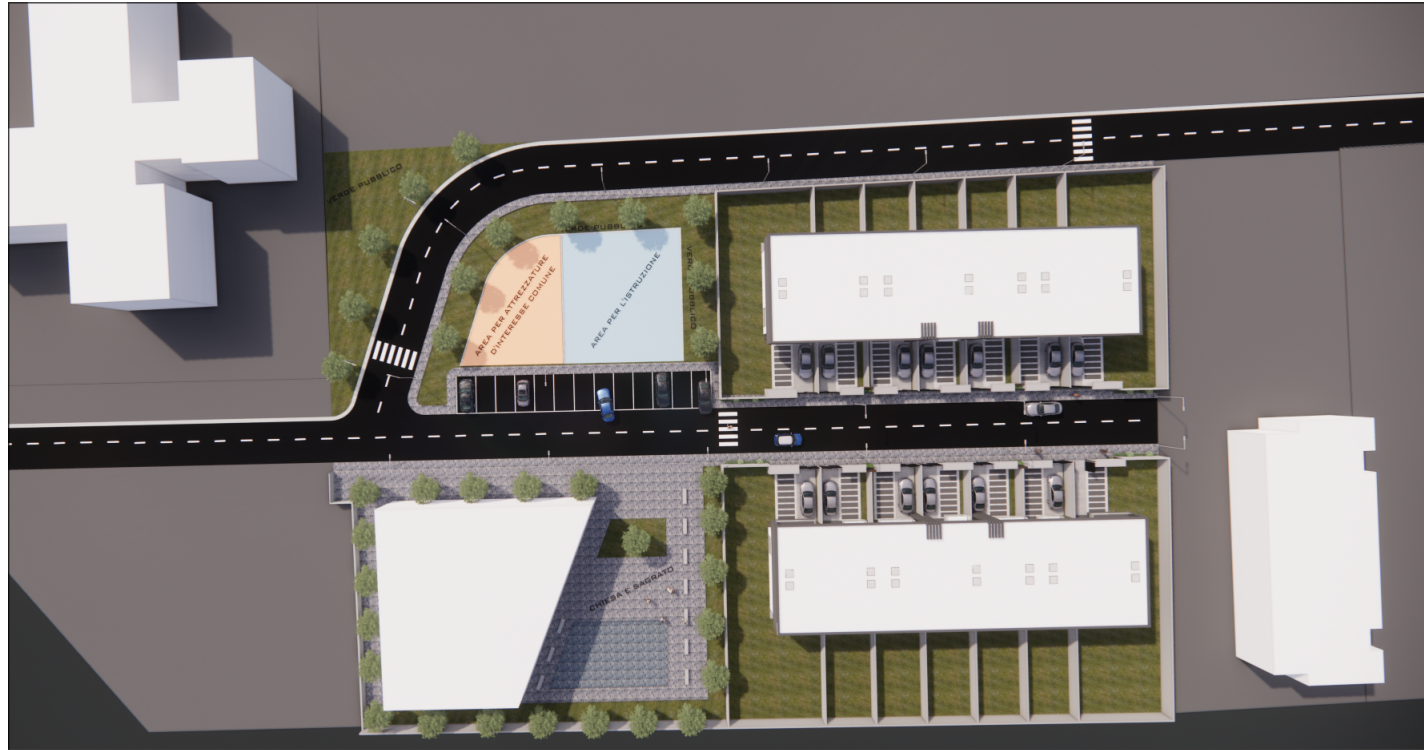
CONDOTTURA OPERE STRAORDINARIE DI PUBBLICO INTERESSE
NELL'ITALIA MERIDIONALE CASSA PER IL MEZZOGIORNO

STRADA DI PROGETTO P.U.C.



COMUNE DI SAN CIPRIANO D'AVERSA
PROVINCIA DI CASERTA

OGGETTO:
PIANO URBANISTICO ATTUATIVO - PUA 9



ELABORATI I:
PLANIMETRIA OPERE DI URBANIZZAZIONE PRIMARIA

IL PROGETTISTA:
ARCH. RAFFAELE CECORO

IL COMMITTENTE:
SAC. DON GIANLUCA LENTINI

COLLABORATORE:
ARCH. GIOVANNA MINCONE

ARC STUDIO
LABORATORIO DI ARCHITETTURA

VIA J.F. KENNEDY 15 - AVERSA (CE)
83040 - ITALIA
RAFFAELE CECORO ARCHITETTO
RAFFAELE CECORO ARCHITETTO

ELABORATO
EP09

FASE
ESECUTIVO

DATA: MAGGIO 2024
COD.
SCALA: 1/200

SCALA 1/200