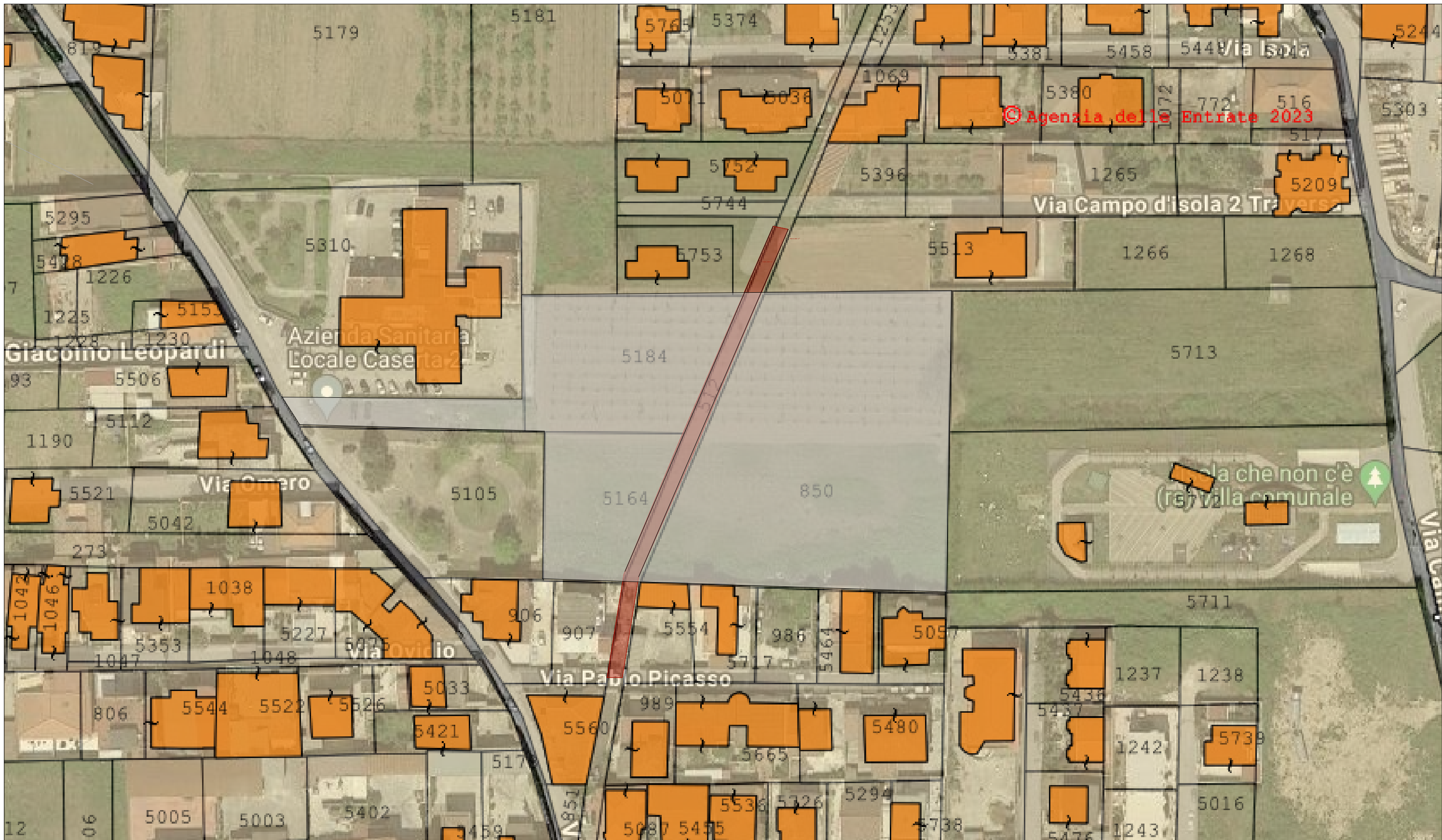




AREA OGGETTO DI P.U.A.

ORTOFOTO SATELLITARE



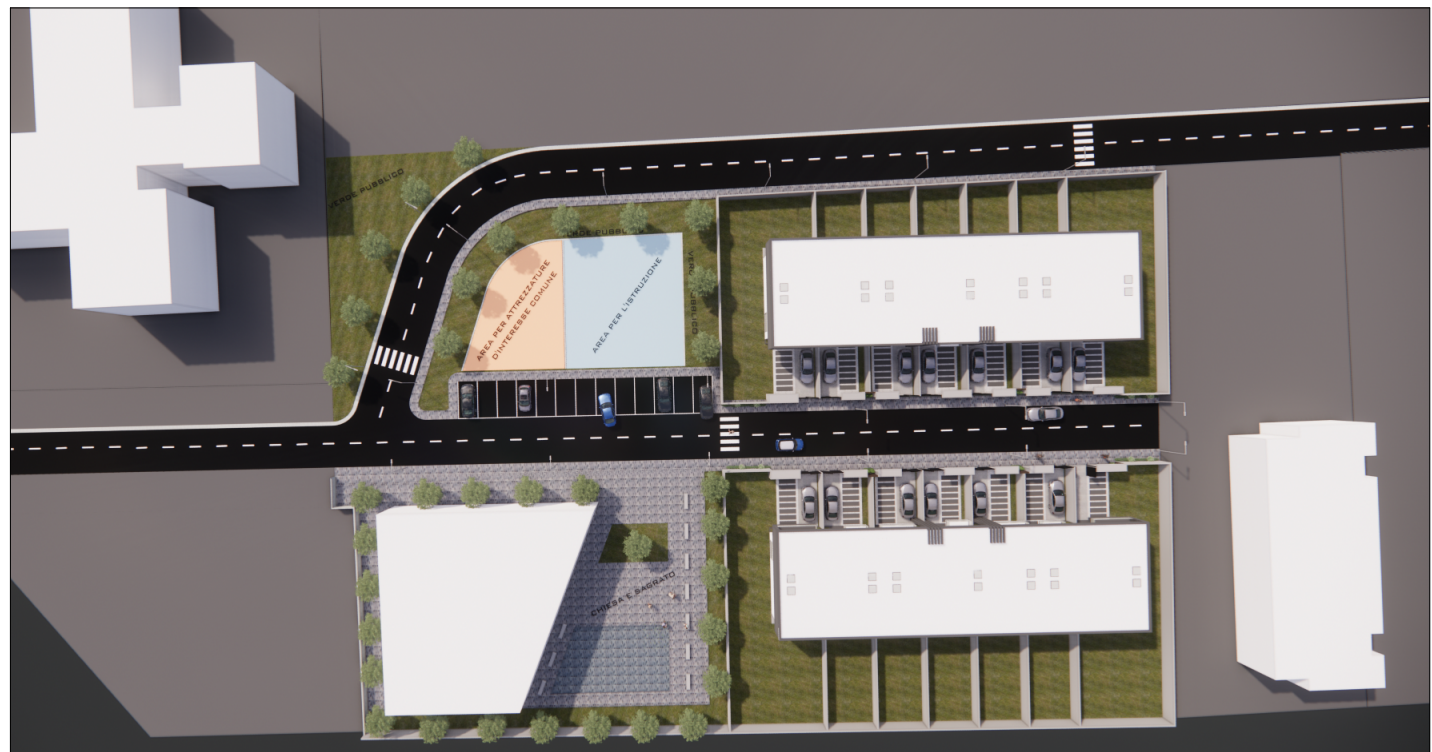
AREA OGGETTO DI P.U.A.

PLANIMETRIA CATASTALE



COMUNE DI SAN CIPRIANO D'AVERSA  
PROVINCIA DI CASERTA

OGGETTO:  
PIANO URBANISTICO ATTUATIVO - PUA 9



ELABORATI :  
INQUADRAMENTO TERRITORIALE (ORTOFOTO - PUA - PLANIMETRIA CATASTALE)

IL PROGETTISTA:  
ARCH. RAFFAELE CECORO

IL COMMITTENTE:  
SAC. DON GIANLUCA LENTINI

COLLABORATORE:  
ARCH. GIOVANNA MINCONE

ARC STUDIO  
LABORATORIO DI ARCHITETTURA  
VIA LEONARDO 1 - AVERSA (CE)  
PIAZZA V. GIARDINO 1  
PHONE/FAX 081 1761 6655  
RAFFAELE.CECORO@ARCHSTUDIO.IT  
RAFFAELE.CECORO@GMAIL.COM

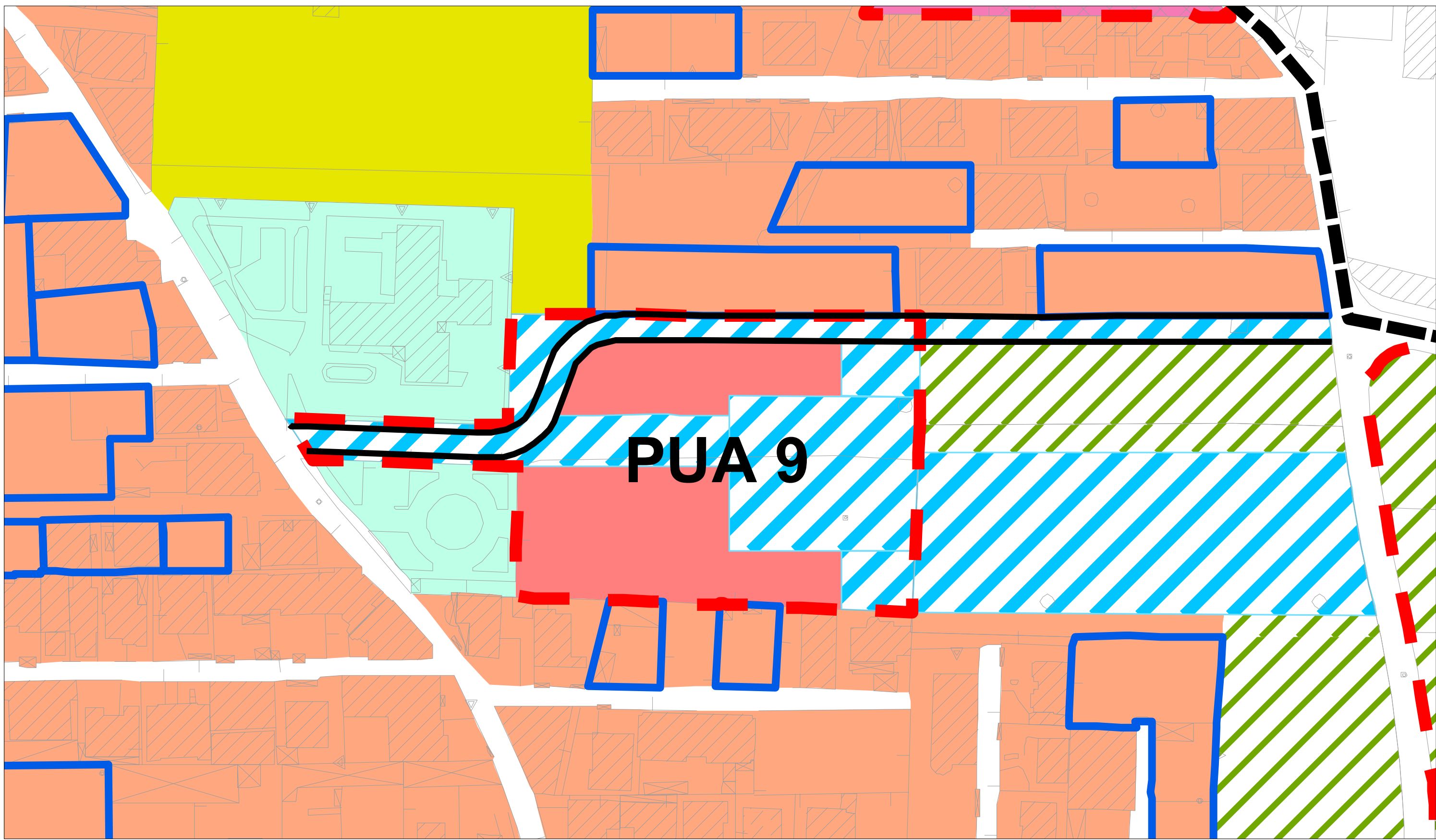
ELABORATO  
EP01

FASE  
ESECUTIVO

DATA MAGGIO 2024  
COD.  
SCALA 1/1000

LEGENDA

- Confine comunale
- Perimetro del Centro Storico (zona A)
- Perimetri PUA
- Zona A - Centro Storico
- Zona B - Completamento Residenziale
- Lotti edificabili in Zona B
- Zona C1 - Espansione Residenziale
- Zona C2 - Ex Scalo Ferroviario
- Zona C3 - Rilocalizzazione Demolendi
- Zona D1 - Produttivo e Logistica
- Zona D2 - PIP comunale
- Zona D3 - Medie e Grandi Strutture Commercio
- Zona D4 - Distributori carburanti/autolavaggi
- Zona E - Agricola
- Zona ET - Agricola strategica di tutela
- Zona F1 - Servizi Esistenti
- Zona F1 - Servizi Previsti
- Zona F2 - Servizi Esistenti Sovracomunali
- Zona F3 - Parco Lineare Previsto (aree libere)
- Zona F4 - Parco Lineare Previsto (aree edificate)
- Aree per calamità naturali
- Fascia di rispetto cimiteriale (100 m)
- Fascia di rispetto ferroviario (30 m da ultimo binario esterno - in esercizio)
- Nuove strade di previsione da PUC



STRALCIO ZONIZZAZIONE PUC